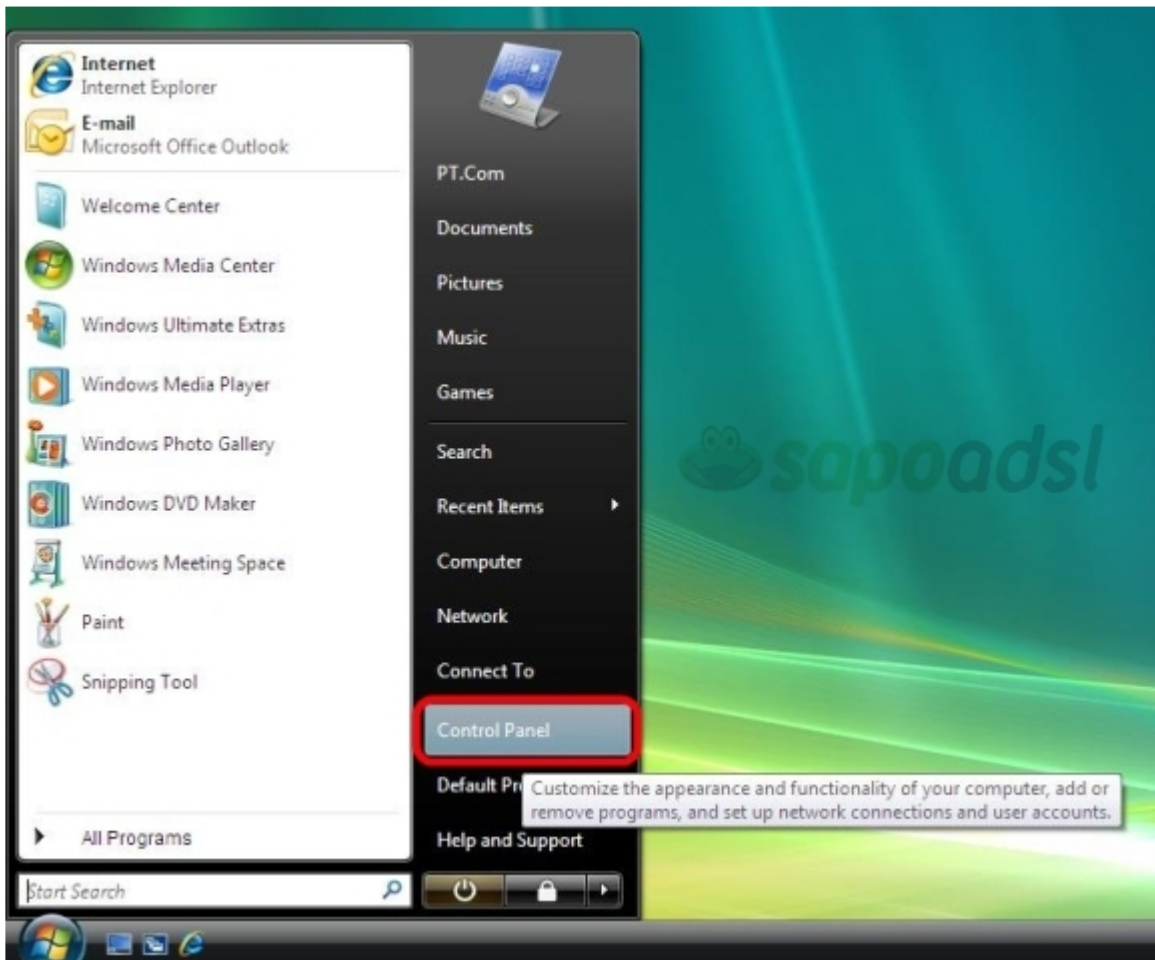
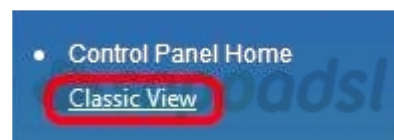


Criar uma nova ligação em Windows Vista

Para criar uma nova ligação em Windows Vista, aceda a 'Painel de Controlo' ('Control Panel').



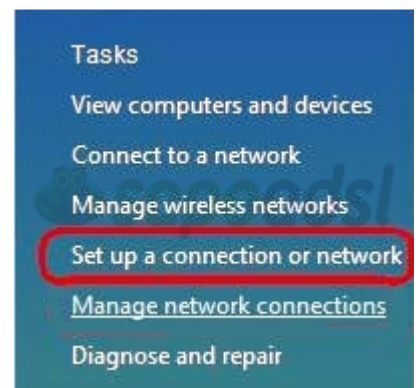
Altere para 'Vista Clássica' ('Classic View').



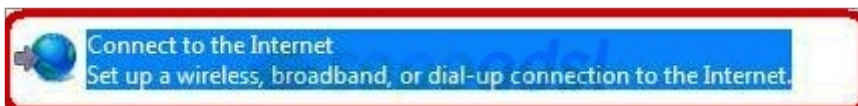
Selecione 'Centro de rede e Partilha' ('Network and Sharing Center').



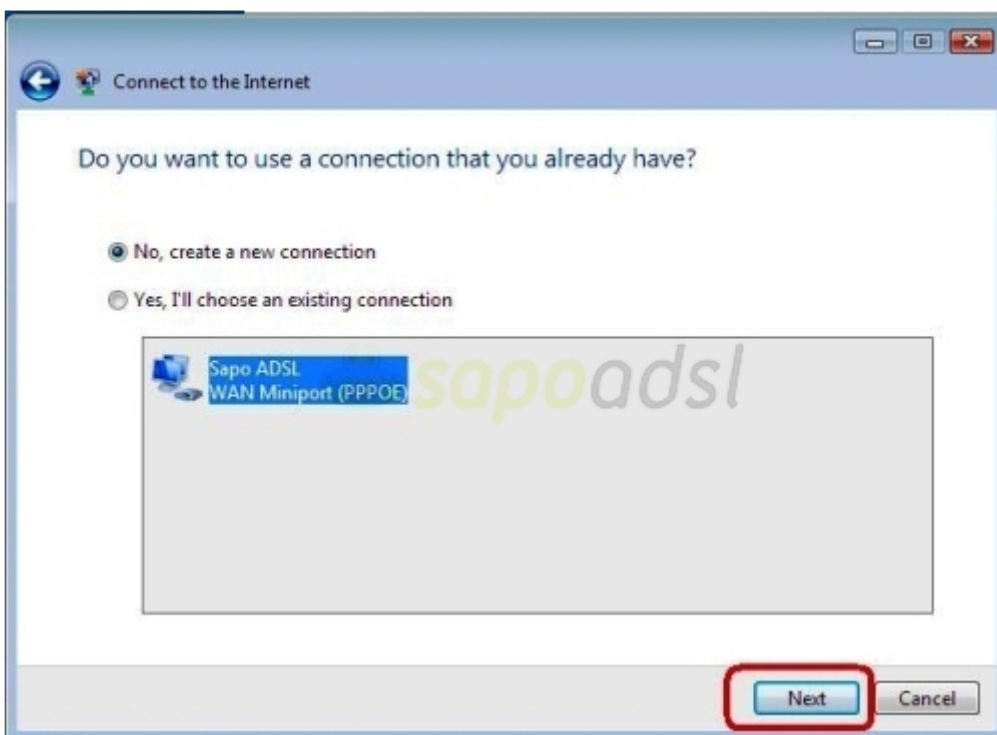
Selecione do lado direito 'Configurar uma nova ligação' ('Set up a new connection').



Selecione 'Ligar á Internet' ('Connect to the Internet').



Se já existir alguma ligação de banda larga, o assistente irá questionar se deseja utilizar essa ligação ou criar uma nova. Deverá escolher a opção, criar uma nova.



Selecione 'Ligação de Banda Larga PPPoE' ('Broadband (PPPoE)').



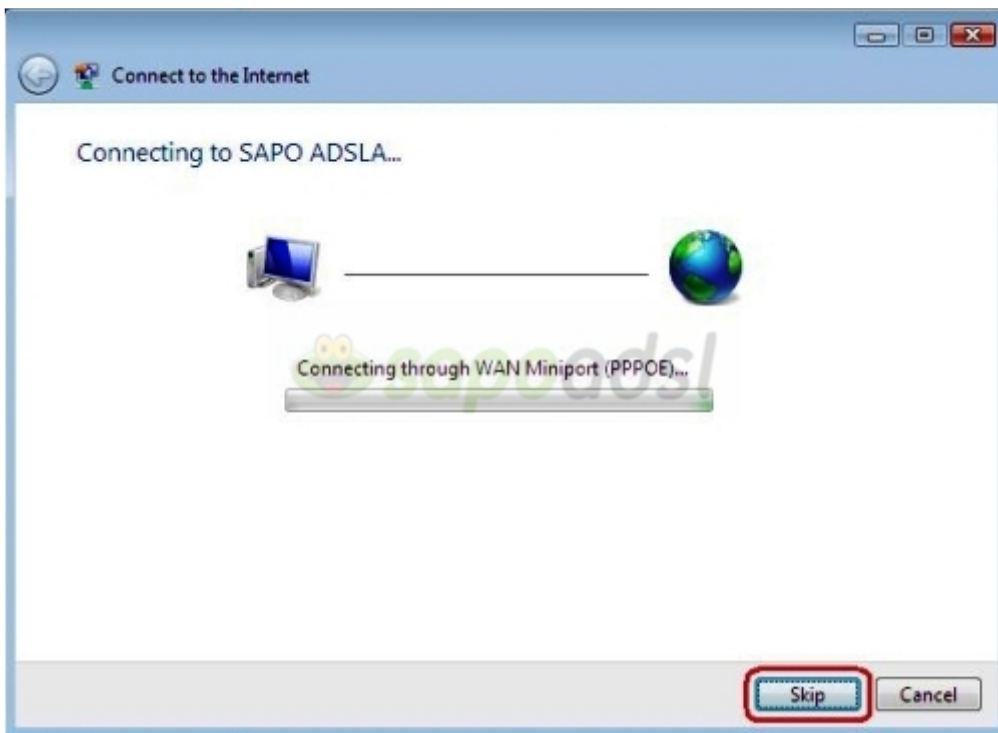
Insira os seus dados de utilizador **SAPO ADSL**, que constam no envelope sigilo. Coloque o 'Nome de utilizador' no campo 'Username' e a 'Palavra-passe' no campo 'Password'.



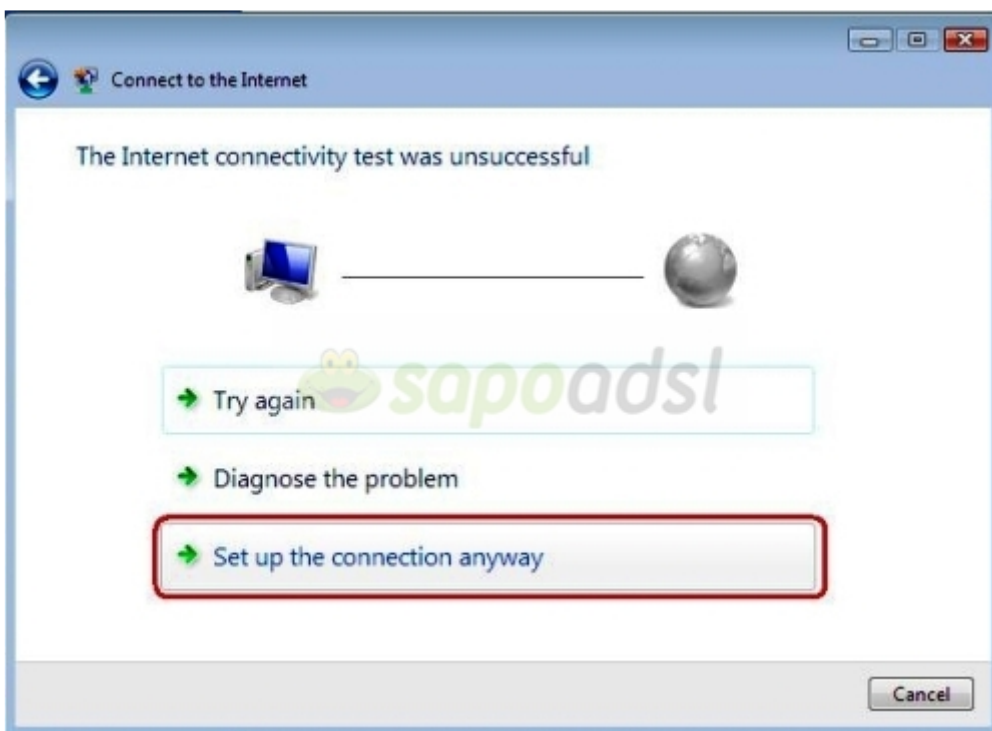
Clique em



O **Assistente** irá tentar estabelecer de imediato a ligação. Se pretender, pode cancelar este passo, carregando em '**Avançar**' ('**Skip**').



Caso o Windows não consiga efectuar a ligação ou caso tenha seleccionado '**Skip**', deverá escolher a opção '**Set up de connection anyway**'.



Pressione 'Fechar' ('Close').



Para gerir a ligação basta abrir o Ícone **SAPO ADSL**.