

## Como configuro o meu Speedtouch 585



Existe duas maneiras de configurar o seu SpeedTouch 516, seleccione a que pretende:

- Por CD de instalação
- Por explorador de Internet

## Por CD em Routed.

1. Introduza o CD-ROM no leitor apropriado do seu computador.

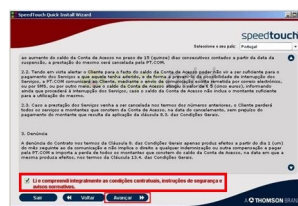


Se este ecrã não surgir, seleccione no canto inferior esquerdo do seu ambiente de trabalho START ou INICIAR, Run ou Executar ou Abrir, e digite D:\Setup.exe, premindo OK, sendo neste caso a letra designativa da unidade de CD-ROM.



2. Clique em 'Avançar'.

3. Leia as instruções de segurança e colocar um visto em 'Li e compreendi integralmente as instruções de segurança e os avisos normativos', seleccione 'Avançar'.



Ligue o modem á ficha eléctrica e á linha telefónica.



4. Seleccione Avançar.



5. Aguarde enquanto o SpeedTouch examina o seu computador.



6. Neste caso vamos optar por ligar com cabo de rede RJ45.





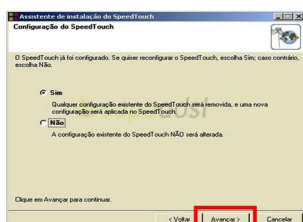
7. Coloque o numero de série que pode encontrar na base do seu SpeedTouch e seleccione Avançar.

8. Após terem sido carregadas as configurações da rede sem fios para o SpeedTouch seleccione Avançar.

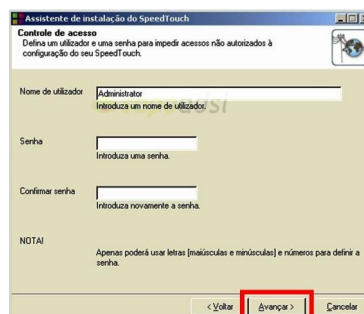


9. Aguarde enquanto o assistente verifica o SpeedTouch.

10. Esta janela só irá surgir se o SpeedTouch já tiver sido configurado.



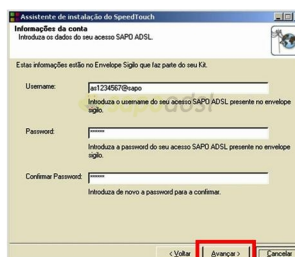
11. Defina um Nome de Utilizador e respectiva Password de administração do equipamento, sugerimos que aponte esses dados.



12. Seleccione o nível de segurança do sinal que pretende e prima Avançar.



13. Digite então os dados de acesso ao SAPO ADSL e prima 'Avançar'.



14. Clique em 'Finish' ('Concluir').

## Por Browser em Routed (Explorador de Internet).

### 1. Abra o explorador de Internet

Esta janela só irá surgir se o SpeedTouch nunca tiver sido configurado ou se foram repostos os valores de origem.

2. Clique em 'Set up my SpeedTouch', 'Configurar o meu SpeedTouch' para aceder ao Assistente Configuração fácil e passe para o passo 6.

## Welcome...

Congratulations on purchasing this SpeedTouch residential gateway.

You are currently not connected to the Internet, click on the task below to continue.

> [Set up my SpeedTouch](#)

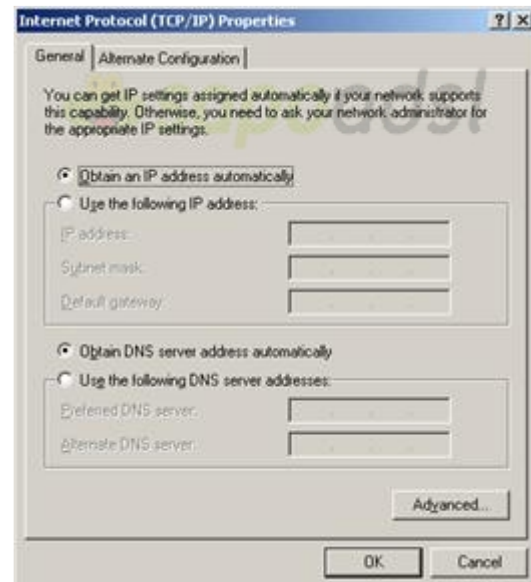
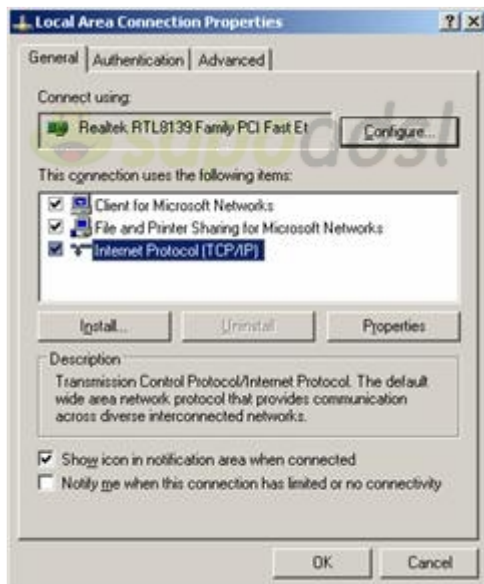


Se é a primeira vez que está a configurar o equipamento, deverá efectuar os seguintes passos.

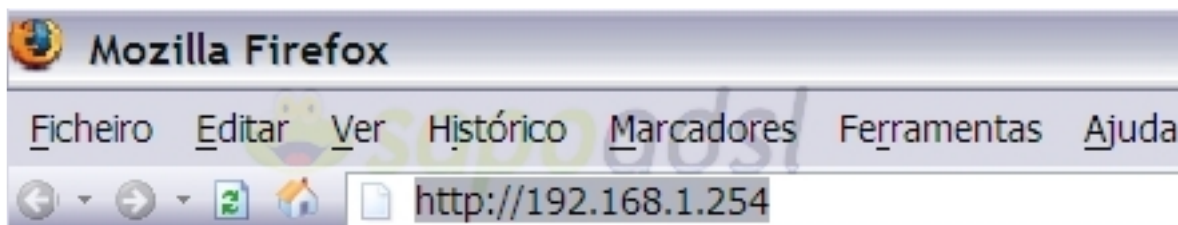
Dê um duplo clique no ícone da ligação que estiver a usar, clique em Propriedades.



Clique duas vezes em 'TCP/IP', seleccione 'obter um endereço IP automaticamente' e prima 'OK'.

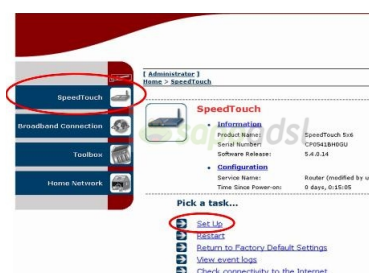


3. Para aceder ao Assistente Configuração fácil via Explorador de Internet coloque na barra de endereço <http://192.168.1.254>



4. Irá então visualizar a página de administração do SpeedTouch 515v6.

5. Clique em 'SpeedTouch', e seleccione 'Set Up' ('Configuração').





6. Surge então a janela do assistente, prima 'Next' ('Avançar').

7. seleccione a opção 'Routed PPP' ('Roteador PPP') para configurar o equipamento com a função de Router (neste modo é o próprio equipamento que gere a ligação) e 'Next' ('Avançar').

8. Seleccione em VPI/VCI '0,35', em Connection Type (Tipo de Ligação) escolha 'PPP over Ethernet (PPPoE)' ('PPP via Ethernet (PPPoE)') e prima 'Next' ('Avançar').



9. Digite o username (nome de utilizador) e respectiva password (palavra-passe) do acesso SAPO ADSL e prima 'Avançar' ('Next').





10. Defina um username (nome de utilizador) e respectiva password (palavra-passe) de administração do equipamento, sugerimos que aponte esses dados.



11. Seleccione 'Start' ('Iniciar').

12. Aguarde, enquanto o SpeedTouch efectua a configuração.

13. Clique em 'Finish' ('Concluir').

14. Configurado em modo de Router, poderá controlar a ligação no interface do SpeedTouch clicando em internet.

The screenshot shows the main dashboard of the SpeedTouch interface. On the left is a vertical navigation menu with four items: SpeedTouch, Broadband Connection, Toolbox, and Home Network. The main content area is titled "[ Administrator ] Home" and is divided into four sections: SpeedTouch, Broadband Connection, Toolbox, and Home Network. The "Broadband Connection" section is highlighted with a red box around the "Internet:" link, which is also connected to a "Connected" status.

Section	Item	Status
SpeedTouch	Information	
	Product Name:	SpeedTouch 5x6
Broadband Connection	Internet:	Connected
	Remote Assistance:	Disabled
Toolbox	Game & Application Sharing	
	Firewall:	Standard
	Parental Control	
	Ethernet:	MyComputer

The screenshot shows the "Internet Services" page in the SpeedTouch interface. The breadcrumb trail is "Home > Broadband Connection > Internet Services > Internet". The page title is "Internet" and there is a "Disconnect" button. The "Connection Information" section provides the following details:

Property	Value
Uptime:	0 days, 0:07:42
Data Transferred (Sent/Received) [KB/KB]:	1,01 / 4,96
Username:	4s1234567@sapo
Password:	*****
Remember Password:	Yes
IP Address:	123.456.789.0
Primary DNS:	194.65.100.117
Secondary DNS:	194.65.5.2

Below the connection information, there is a "Pick a task..." section with a link: "Check connectivity of this Internet service".

