
Como configuro o meu Speedtouch 516



Por Browser em Routed (Explorador de Internet).

1. Abra o explorador de Internet

Esta janela só irá surgir se o SpeedTouch nunca tiver sido configurado ou se foram repostos os valores de origem.

2. Clique em 'Set up my SpeedTouch' ('Configurar o meu SpeedTouch'), para aceder ao Assistente de Configuração Fácil e passe para o passo 6.

Welcome...

Congratulations on purchasing this SpeedTouch residential gateway.

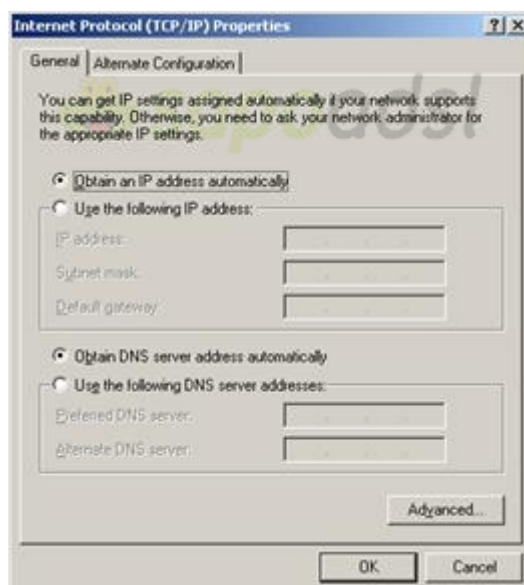
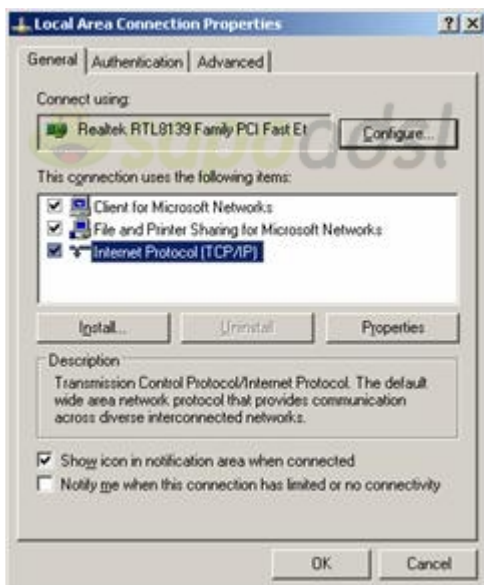
You are currently not connected to the Internet, click on the task below to continue.

> [Set up my SpeedTouch](#)

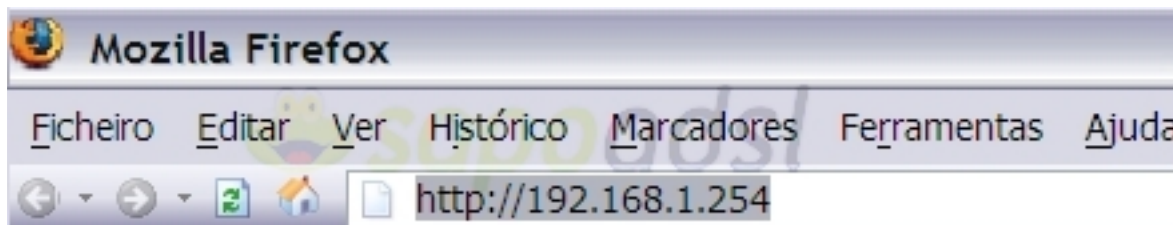
Dê um duplo clique no ícone da ligação que estiver a usar, clique em Propriedades.



Clique duas vezes em 'TCP/IP', seleccione 'obter um endereço IP automaticamente' e prima 'OK'.



3. Para aceder ao Assistente Configuração fácil via Explorador de Internet coloque na barra de endereço <http://192.168.1.254>



4. Irá então visualizar a página de administração do SpeedTouch 515v6.

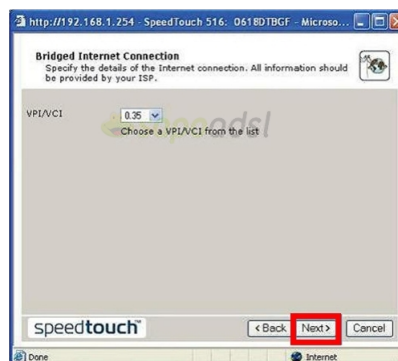
5. Clique em 'SpeedTouch', e seleccione 'Set Up' ('Configuração').



6. Surge então a janela do assistente, prima 'Next' ('Avançar').

7. Seleccione a Opção 'Bridge' para configurar o equipamento com a função de Modem (neste modo a ligação é gerida no computador através de uma ligação de banda larga) e 'Next' ('Avançar').

8. Seleccione em VPI/VCI '0,35' e prima 'Next' ('Avançar').



9. Defina um username (nome de utilizador) e respectiva password (palavra-passe) de administração do equipamento, sugerimos que aponte esses dados.



10. Seleccione 'Start' ('Iniciar').

11. Aguarde, enquanto o SpeedTouch efectua a configuração.

12. Clique em 'Finish' ('Concluir').

Configurado em modo Bridge, controla a ligação a partir de uma ligação de Banda Larga configurada no seu Sistema Operativo. Saiba como faze-lo [aqui](#). ^[w]