

Como configuro o meu Speedtouch 516



Existe duas maneiras de configurar o seu SpeedTouch 516, seleccione a que pretende:

- Por CD de instalação.
- Por explorador de Internet.

Por CD em Routed.

1. Introduza o CD-ROM no leitor apropriado do seu computador.



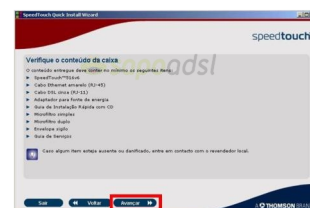
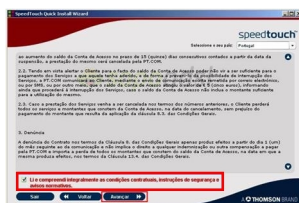
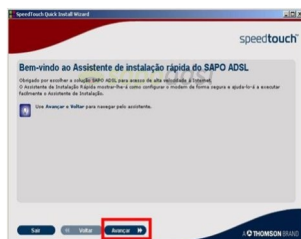
Se este ecrã não surgir, seleccione no canto inferior esquerdo do seu ambiente de trabalho START ou INICIAR, Run ou Executar ou Abrir, e digite D:\Setup.exe, premindo OK, sendo neste caso a letra designativa da unidade de CD-ROM.



2. Clique em 'Avançar'.

3. Leia as instruções de segurança e colocar um visto em 'Li e compreendi integralmente as instruções de segurança e os avisos normativos', seleccione 'Avançar'.

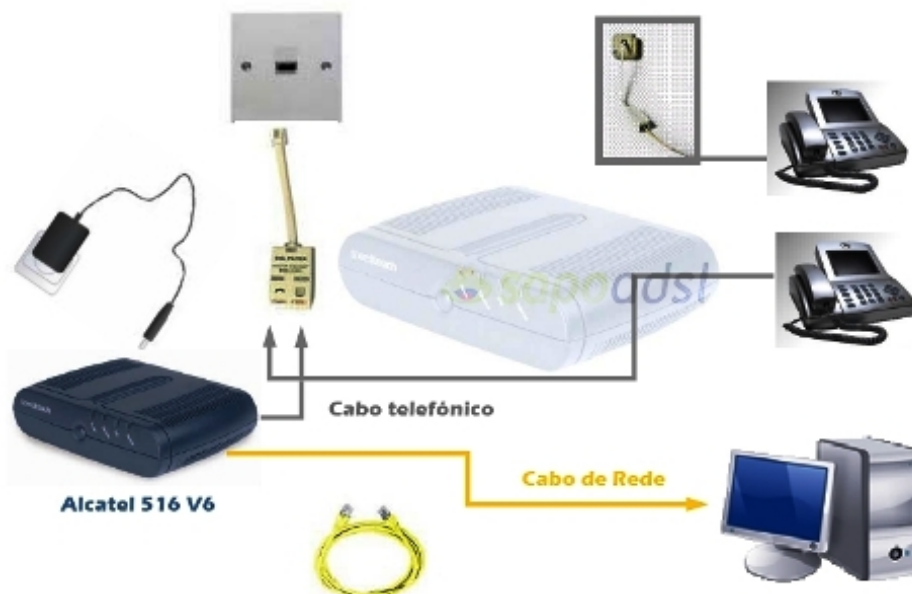
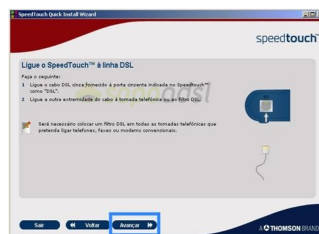
4. Após ter verificado o conteúdo da caixa, seleccione 'Avançar'.



5. Leia as sugestões de instalação e seleccione 'Avançar'.



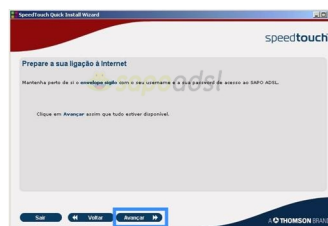
6. Ligue então o cabo Telefónico RJ11 conforme as instruções e seleccione 'Avançar'.



7. Ligue então a fonte de energia eléctrica conforme as instruções e seleccione 'Avançar'.

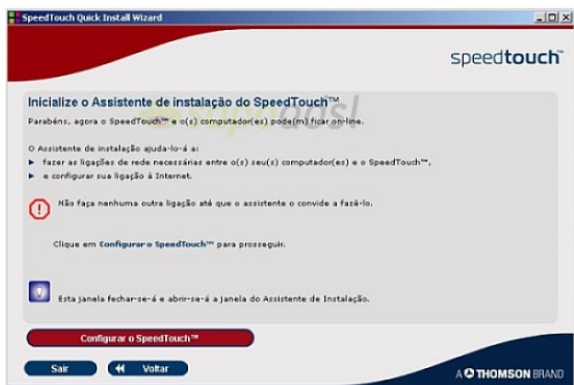


8. Verifique então se tem os dados de utilizador junto de si e seleccione 'Avançar'.



9. Selecione

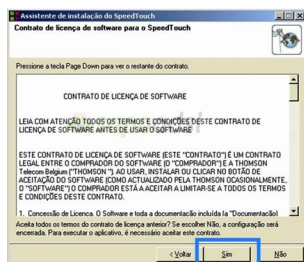
Configurar o SpeedTouch™



10. Para iniciar o assistente prima 'Avançar'.



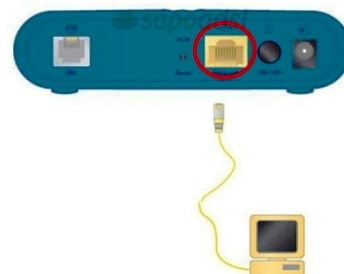
11. Leia o Contrato de Licença, aceite os termos do acordo ao pressionar 'SIM'.



12. Aguarde enquanto o SpeedTouch examina o seu computador.



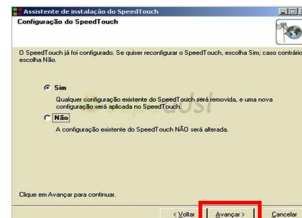
13. Ligue o cabo de rede RJ45 no computador e na entrada correspondente do SpeedTouch.



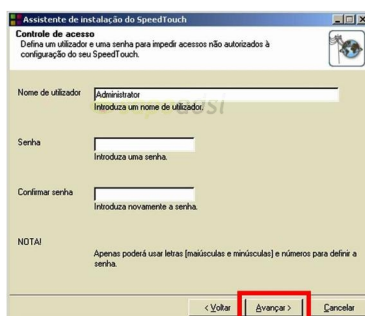
14. Aguarde enquanto o assistente verifica o SpeedTouch.



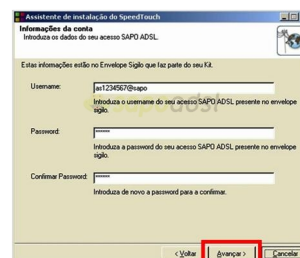
15. Esta janela só irá surgir se o SpeedTouch já tiver sido configurado.



16. Defina um Nome de Utilizador e respectiva Password de administração do equipamento, sugerimos que aponte esses dados.



17. Digite então os dados de acesso ao SAPO ADSL e prima 'Avançar'.



18. Clique em 'Finish' ('Concluir').

Por Browser em Routed (Explorador de Internet).

1. Abra o explorador de Internet

Esta janela só irá surgir se o SpeedTouch nunca tiver sido configurado ou se foram repostos os valores de origem.

2. Clique em 'Set up my SpeedTouch', 'Configurar o meu SpeedTouch' para aceder ao Assistente Configuração fácil e passe para o passo 5.

Welcome...

Congratulations on purchasing this SpeedTouch residential gateway.

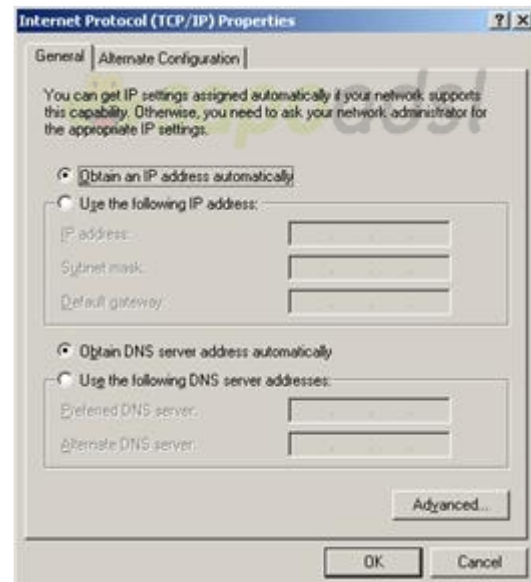
You are currently not connected to the Internet, click on the task below to continue.

> [Set up my SpeedTouch](#)

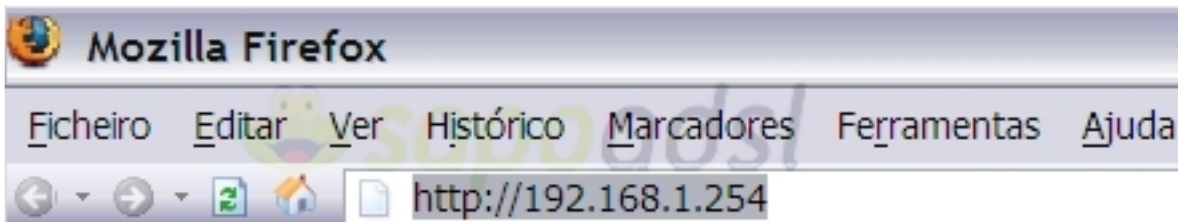
Dê um duplo clique no ícone da ligação que estiver a usar, clique em Propriedades.



Clique duas vezes em 'TCP/IP', seleccione 'obter um endereço IP automaticamente' e prima 'OK'.

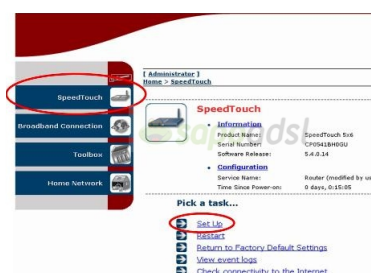


3. Para aceder ao Assistente Configuração fácil via Explorador de Internet coloque na barra de endereço <http://192.168.1.254>



3. Irá então visualizar a página de administração do SpeedTouch 515v6.

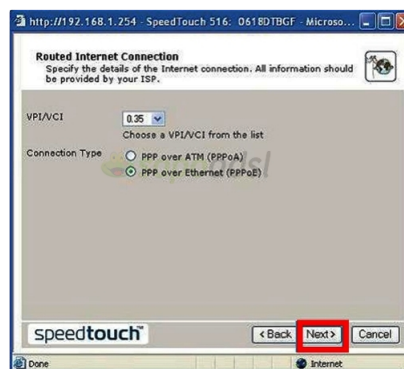
4. Clique em 'SpeedTouch', e seleccione 'Set Up' ('Configuração').



5. Surge então a janela do assistente, prima 'Next' ('Avançar').

6. seleccione a opção 'Routed PPP' ('Roteador PPP') para configurar o equipamento com a função de Router (neste modo é o próprio equipamento que gere a ligação) e 'Next' ('Avançar').

7. Seleccione em VPI/VCI '0,35', em Connection Type (Tipo de Ligação) escolha 'PPP over Ethernet (PPPoE)' ('PPP via Ethernet (PPPoE)') e prima 'Next' ('Avançar').



8. Digite o username (nome de utilizador) e respectiva password (palavra-passe) do acesso SAPO ADSL e prima 'Avançar' ('Next').



9. Defina um username (nome de utilizador) e respectiva password (palavra-passe) de administração do equipamento, sugerimos que aponte esses dados.



SpeedTouch 546: 0541BH0GU - Microsoft Internet Explorer

Access Control
Specify user name and password to prevent unwanted access to the SpeedTouch management interface.

User Name
Enter a user name.

Password
Enter a password.

Confirm Password
Re-enter the password.

speedtouch™ < Back **Next >** Cancel

10. Seleccione 'Start' ('Iniciar').

11. Aguarde, enquanto o SpeedTouch efectua a configuração.

12. Clique em 'Finish' ('Concluir').

13. Configurado em modo de Router, poderá controlar a ligação no interface do SpeedTouch clicando em internet.

[Administrator]
Home

SpeedTouch
• [Information](#)
Product Name: SpeedTouch 5x6
Software Release: 5.4.0.14

Broadband Connection
• **Internet:** Connected

Toolbox
• [Remote Assistance:](#) Disabled
• [Game & Application Sharing](#)
• [Firewall:](#) Standard
• [Parental Control](#)

Home Network
• Ethernet: [MyComputer](#)

speedtouch™
en

[Administrator] [Overview](#) | [Details](#) | [Help](#)
Home > Broadband Connection > Internet Services > Internet

Internet [Disconnect](#)

• **Connection Information**
Uptime: 0 days, 0:07:42
Data Transferred (Sent/Received) [KB/KB]: 1,01 / 4,96
Username: as1234567@sapo
Password: *****
Remember Password: Yes
IP Address: 123.456.789.0
Primary DNS: 194.65.100.117
Secondary DNS: 194.65.5.2

Pick a task...
[Check connectivity of this Internet service](#)

A THOMSON BRAND