
Como configuro o meu Speedtouch 510/530



Escolha a forma como pretende ligar o seu computador ao SpeedTouch 510/530:

- **cabo usb**
- **cabo de rede RJ45**

Instalação cabo USB

A instalação e o uso da conexão USB do Speedtouch são suportados pela Microsoft nos seguintes sistemas operativos:

- MS Windows 98SE
- MS Windows millenium
- MS Windows 2000
- MS Windows XP

Poderá ser necessário utilizar do CD-ROM de instalação do Windows durante a instalação

NOTA: Os procedimentos de instalação podem ser um pouco diferentes, dependendo do Sistema operativo MS Windows que está a utilizar

Para o Windows 98SE/ME: Procesador Pentium de 166MHz ou compatível

- 32 megabytes (MB) de memória
- 30 MB de espaço em disco disponível

Para o Windows 2000/XP: Procesador Pentium II ou compatível

- 64 megabytes (MB) de memória
- 30 MB de espaço em disco disponível

É altamente recomendável remover qualquer instalação de drivers USB do Speedtouch que possa residir no computador antes de instalar os drivers USB do CD-ROM de instalação do Speedtouch que acompanha o seu produto Speedtouch 580(i).

Verifique se o seu computador e o SpeedTouch estão ligados e em execução.

NOTA: Um cabo USB azul está incluído no pacote do SpeedTouch para ligar um único computador ao SpeedTouch.

O tipo de instalação é plug-and-pay, ou seja, a instalação praticamente não exigirá esforços.

Faça o seguinte:



1. Insira o cabo USB fornecido, na porta USB do Speedtouch, marcada com o logotipo USB
2. A outra extremidade do cabo USB é encaixada numa das portas USB do computador. Na maioria das situações a porta está marcada com o mesmo logotipo USB.
Nota: também é possível ligar o speedtouch ao computador através de um hub USB.
3. O Windows reconhecerá automaticamente o dispositivo USB remoto da Thomson



- 4. É exibido o assistente de novo hardware encontrado do windows. Este assistente ira orientá-lo na instalação dos drivers USB. Clique em Avançar para continuar.
- 5. A janela seguinte permite seleccionar locais para a pesquisa de drivers.



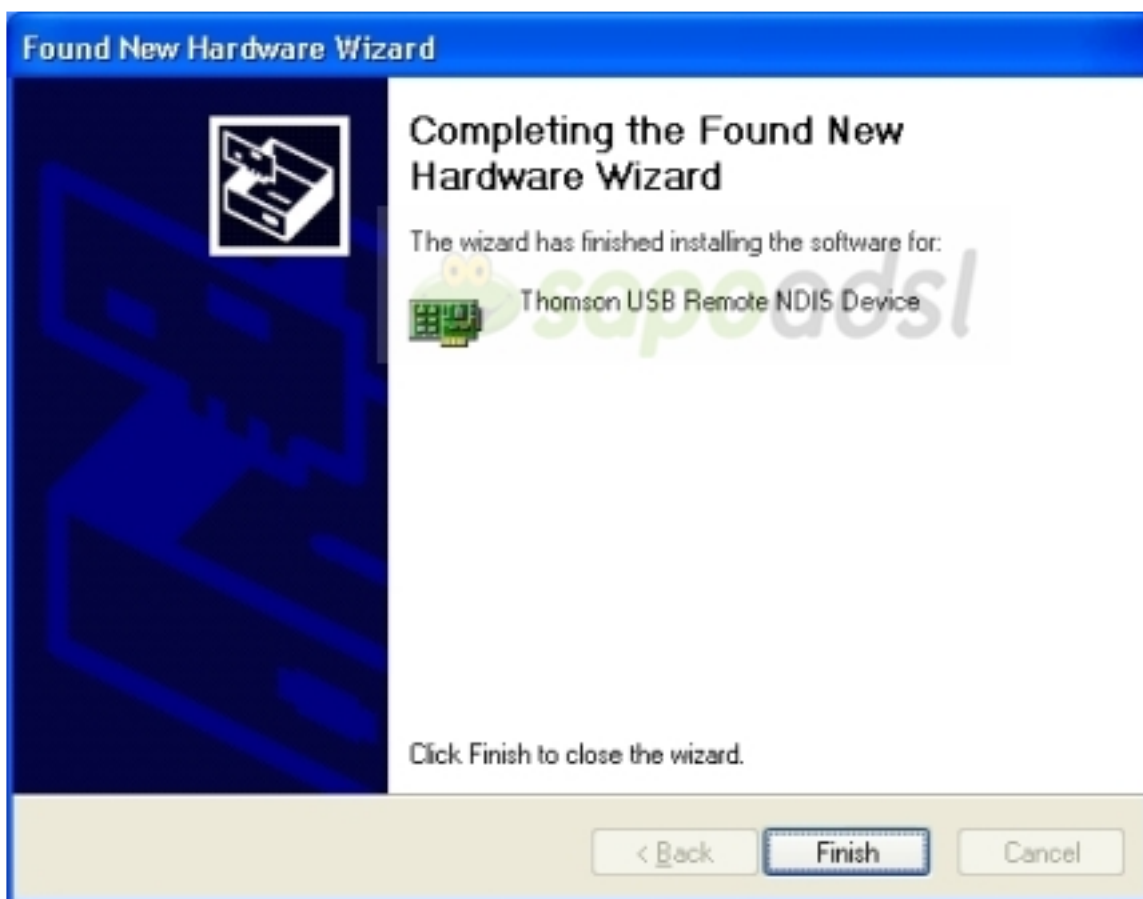
Insira o CD-ROM de instalação do SpeedTouch, verifique se o assistente está a procurar os drivers na unidade de CD-ROM e clique em avançar para continuar.

6. O assistente informará que encontrou drivers para o dispositivo no CD-ROM. Clique em Avançar para continuar.

7. O procedimento de instalação continua com a instalação dos drivers USB.

8. Nas janelas seguintes, é possível acompanhar o procedimento de instalação. Clique em avançar sempre que for solicitado a continuar a instalação

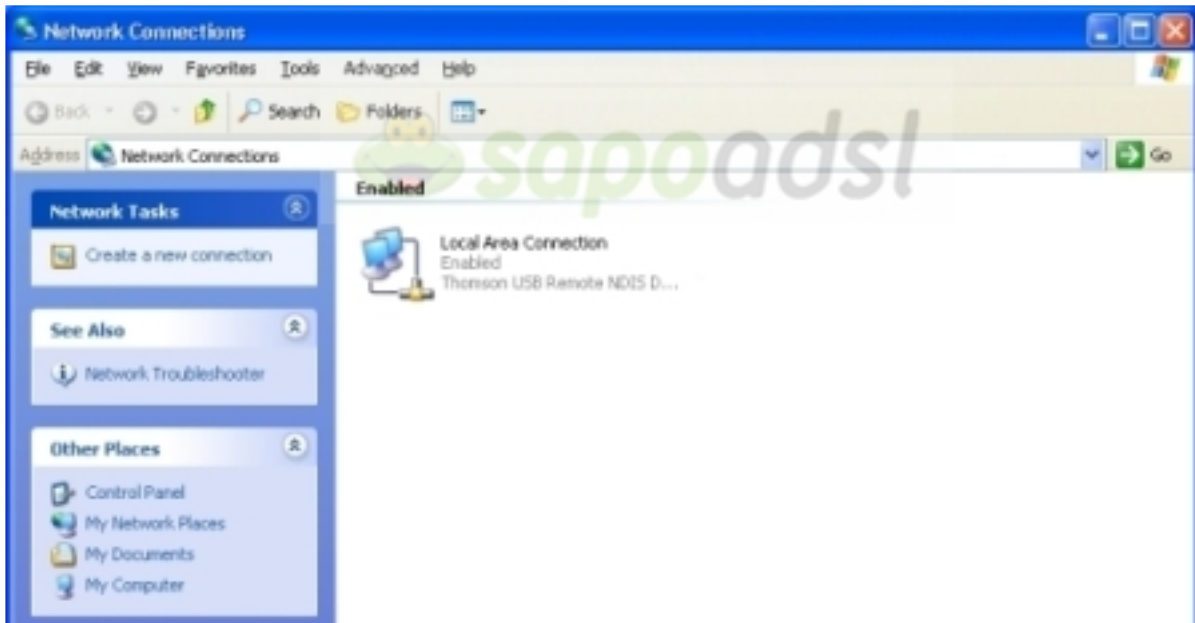
9. No final do procedimento é exibida a seguinte janela:



10. Clique em concluir para finalizar a instalação

11. A sua ligação USB estará instalada e pronta a utilizar.

A ligação USB do SpeedTouch é representada como uma interface de rede local. É possível verificar essa interface facilmente, abrindo a janela das Ligações de rede no Painel de Controle do Windows:



Instalação por Cabo de Rede (RJ45)

Se optar por usar cabo de rede RJ45, ligue uma das extremidades do cabo RJ45 à porta do adaptador de rede do seu PC, e a outra extremidade à entrada RJ45 do SpeedTouch.

Cada porta Ethernet no painel posterior apresenta dois LEDs:



Indicador		Descrição	
Nome	Status do LED		
A	10/100Base-T	Desligado	Conexão Ethernet 10Base-T
		Sólido	Conexão Ethernet 100Base-T
B	Integridade (Atividade)	Desligado	Nenhuma conexão nessa porta
		Sólido	Link Ethernet ativo
		Intermitente	Os dados estão fluindo de/para essa porta

Uma vez escolhida a forma como vai comunicar com o equipamento, deve:



Ligar o cabo telefónico RJ11 na entrada respectiva do SpeedTouch 580 , e a outra extremidade ligue na entrada Modem ou ADSL no Splitter, no caso de ser uma linha RDIS (ISDN)), ou no microfiltro duplo, no caso de ser uma linha analógica.

Ligue o adaptador de energia no equipamento e na tomada de electricidade.



Escolha um método de instalação:

• Configuração por CD

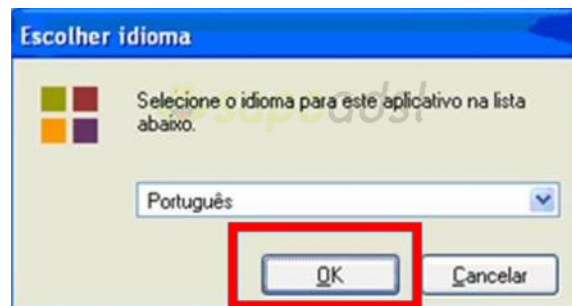
• Configuração por explorador de Internet



A configuração deste equipamento pode ser feita via CD de instalação (apenas para Sistemas Operativos Microsoft Windows, ou através de interface Web (Windows e Mac OS).

Por CD em Bridge.

1. Introduza o CD-ROM no leitor apropriado do seu computador.
2. Seleccione o idioma de instalação e prima OK.



Se este ecrã não surgir, seleccione no canto inferior esquerdo do seu ambiente de trabalho START ou INICIAR, Run ou Executar ou Abrir, e digite D:\Setup.exe, premindo OK, sendo neste caso a letra designativa da unidade de CD-ROM.



3. Seleccione

Configuração Inicial



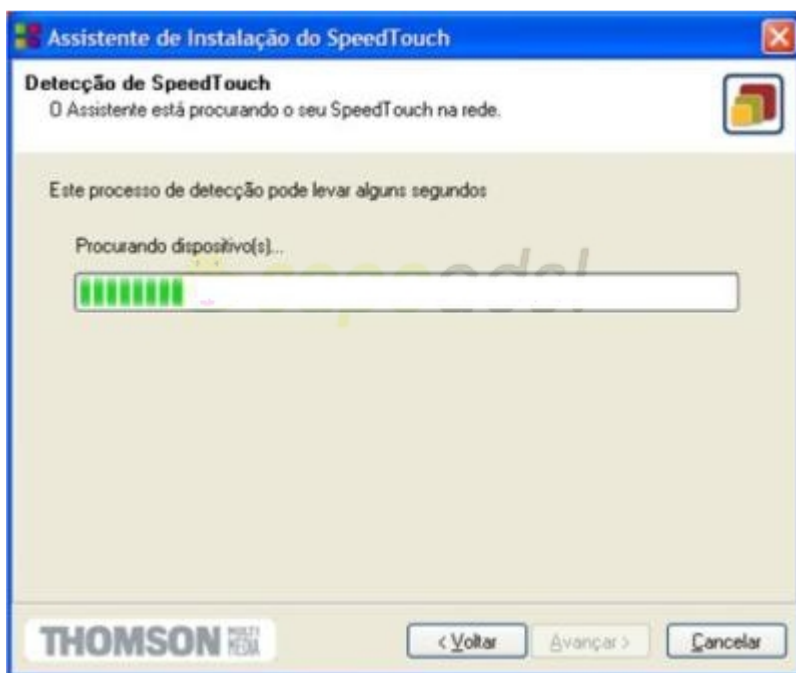
4. Escolha

[Configurar meu SpeedTouch](#)

5. Seleccione Next (Seguinte).

6. Na janela do Contrato de licença de software do SpeedTouch será exibida, deverá aceitar o contrato antes de continuar. Clique em Yes (Sim) para aceitar.

7. O assistente irá então a procurar rede para o SpeedTouch.



Se o assistente de configuração não localizar nenhum SpeedTouch na rede, uma janela de erro será exibida, nessa situação verifique:

Se o PC está ligado correctamente ao SpeedTouch (por Ethernet ou USB)

Se o SpeedTouch está ligado e completamente inicializado, verifique aqui o comportamento das luzes do equipamento

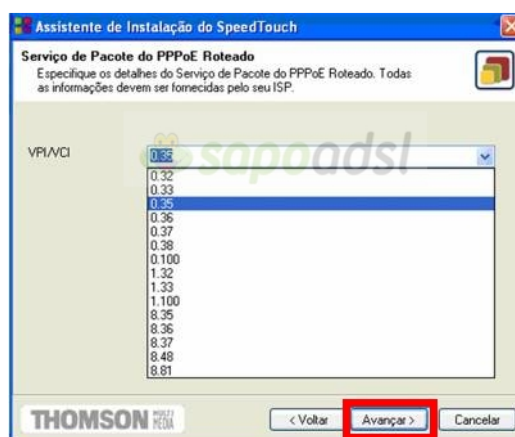
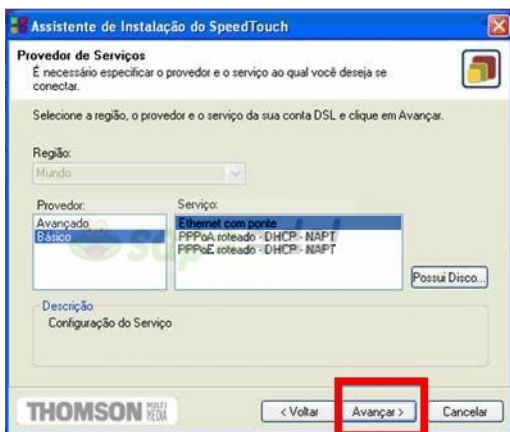
Se não existe nenhum dispositivo firewall entre o PC e o SpeedTouch e se nenhum software de firewall está em execução no PC.

Para repetir a busca do SpeedTouch clique em Back (Voltar), afim de voltar para o passo 5.

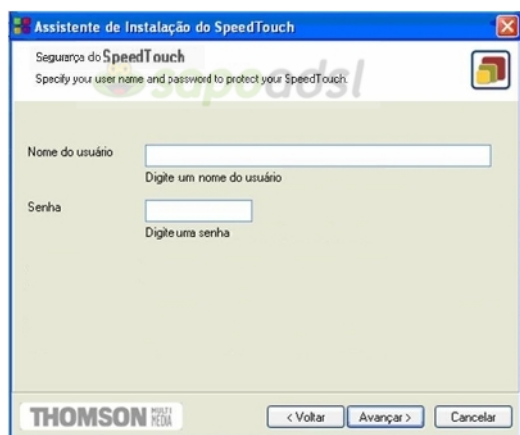
8. O assistente encontrou o dispositivo, clique em Next (Avançar).

9. Deverá na primeira coluna (Provider) seleccionar “Basic” (Básico), e na segunda coluna (Service), deverá seleccionar “Bridged Ethernet”, clique em Next (Avançar).

10. Seleccione os valores VPI=0 e VCI=35 e prima Avançar (Next).



11. Seleccione os dados de utilizador de administração do SpeedTouch 510/530.





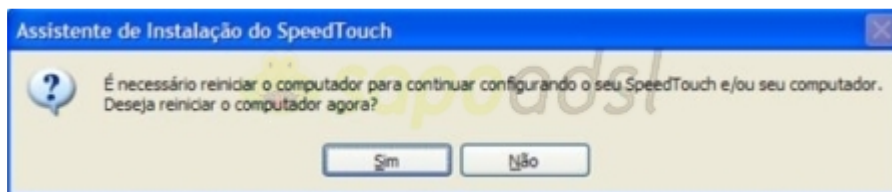
Atenção que de cada vez que tentar aceder ao interface Web do equipamento, este vai solicitar estes dados para aceder ao mesmo, sugerimos que anote esses mesmos dados.

12. Aguarde enquanto o SpeedTouch configura o equipamento.

13. Clique em Concluir.



Em algumas situações, o assistente de Instalação do SpeedTouch pode solicitar a reinicialização do computador. Antes de fazer isso, feche todos os programas e, em seguida, clique em Sim. Se quiser reiniciar o computador mais tarde clique em Não.



Por Browser em Bridge (Explorador de Internet).

1. Abra o explorador de Internet

Esta janela só irá surgir se o SpeedTouch nunca tiver sido configurado ou se foram repostos os valores de origem.

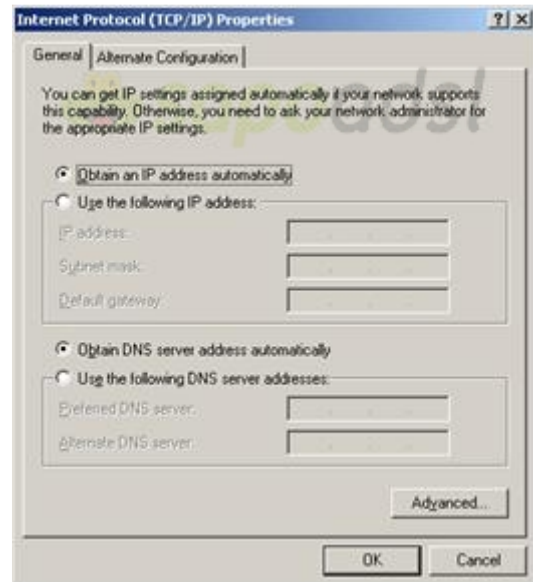
2. Clique em 'Next', 'Avançar' para iniciar o Assistente Configuração fácil e passe para o passo 6.



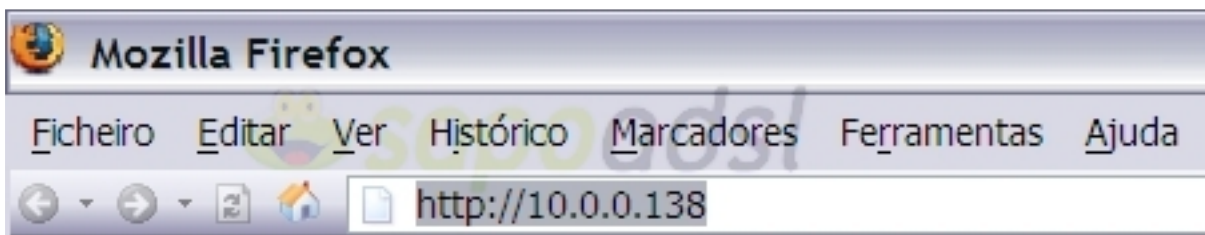
Dê um duplo clique no ícone da ligação que estiver a usar, clique em Propriedades.



Clique duas vezes em 'TCP/IP', seleccione 'obter um endereço IP automaticamente' e prima 'OK'.



3. Para aceder ao Assistente Configuração fácil via Explorador de Internet coloque na barra de endereço <http://10.0.0.138>



4. Irá então visualizar a página de administração do SpeedTouch 510/530.

5. Clique em 'Advanced' ('Avançadas'), e seleccione 'Easy Setup' ('Configuração Fácil').

Diagnostics	Service Info	Configuration	System
DSL		Statistics	
Line Status		Enabled	
Bandwidth Up/Down (Kbit/sec)		416 / 2240	
Uptime		20:53:00	
Interface		PPPoE_1	
IP Address(es)/Netmask		81.193.81.97/32	
Primary DNS		81.193.80.20	
Secondary DNS		194.191.228.10	

6. Surge então a janela do assistente, prima 'Next' ('Avançar').

7. Deverá seleccionar “Bridged Ethernet”, clique em Next (Avançar).

Service Selection
You need to select the service you want to connect to.

Select the Service of your DSL account. Click Next to continue.

Select a service:

- Routed PPPoE - DHCP - NAPT
- Routed PPPoA - DHCP - NAPT
- Bridged Ethernet**

Description of selected service:

```
DESCRIPTION User specified Bridged Ethernet configuration using a fixed IP address for the host PC(s).
REGION      World
PROVIDER    Basic
```

THOMSON MULTI MEDIA

< Back Next > Cancel

8. Seccione em VPI/VCI '0,35' e prima 'Next' ('Avançar').

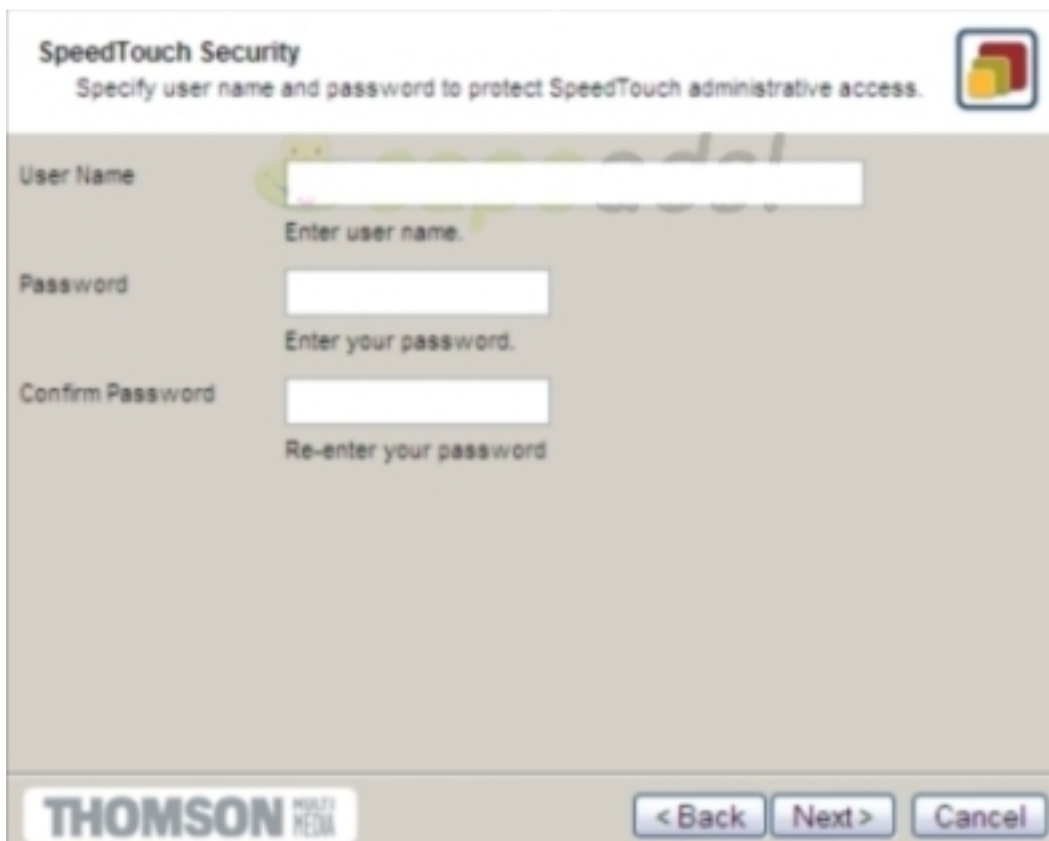


Routed PPPoE Packet Service
Specify the details of the Routed PPPoE Packet Service. All information should be provided by your ISP.

VP/VC1
Choose a VP/VC1 from the list

THOMSON MULTI MEDIA

9. Defina um username (nome de utilizador) e respectiva password (palavra-passe) de administração do equipamento, sugerimos que aponte esses dados.



SpeedTouch Security
Specify user name and password to protect SpeedTouch administrative access.

User Name
Enter user name.

Password
Enter your password.

Confirm Password
Re-enter your password

THOMSON MULTI MEDIA

10. Seleccione 'Start' ('Iniciar').
11. Aguarde, enquanto o SpeedTouch efectua a configuração.
12. Clique em 'Finish' ('Concluir').



Configurado em modo Bridge, controla a ligação a partir de uma ligação de Banda Larga configurada no seu Sistema Operativo.

Saiba como faze-lo [aqui](#). ^W