



**sapo** adsl  
vive a assapar

Guia de Instalação Rápida

**SAGEM** FAST 3102

## Componentes do KIT



A Equipamento ADSL



B Fonte de Alimentação



C Cabo Telefónico



D Microfiltro Duplo



E Cabo Ethernet



F Microfiltro Simplex



G Envelope sigilo com username e password



Se já possui uma conta SAPO ADSL na linha onde vai instalar o equipamento não é necessário o envelope sigilo



Ignore o procedimento "1-Activação do Acesso ADSL" se já possui uma conta SAPO ADSL na linha onde vai instalar o equipamento ou se o pedido de activação já tiver sido efectuado no acto da compra do kit

## Instruções de instalação

- 1 Activação do Acesso ADSL
- 2 Instalação do Equipamento
- 3 Configuração do acesso ADSL
- 4 Configuração de uma ligação sem fios
- 5 Configuração do Serviço Telefónico

**PARA  
INSTALAR**



## 1 Activação do Acesso ADSL



Ignore este procedimento se já possui uma conta SAPO ADSL na linha onde vai instalar o equipamento ou se o pedido de activação já tiver sido efectuado no acto da compra do kit.

### 1.1 Escolha um tarifário ADSL

Consulte o tarifário na parte inferior da embalagem e seleccione aquele que mais se adequa ao seu perfil de utilizador.

### 1.2 Reúna os seguintes elementos

- Marca da Instalação
- Marca da Facturação
- Número de Contribuinte
- Envelope Siglo

### 1.3 Ligue 707 22 72 76

Seleccione a opção 2 (activação)  
Aguarde pelo SMS de confirmação

## Antes de prosseguir para a Instalação

Tenha consigo o envelope siglo onde constam o seu username e password



Se está a instalar o serviço pela 1ª vez ignore as instruções abaixo

Caso já tenha um modem/router instalado no seu computador, remova qualquer software relativo ao seu equipamento anterior (Instruções para o sistema operativo Windows 2000/XP):

...Através do botão Iniciar (start), seleccione Definições e Painel de Controlo (Control Panel)

...Clique em Adicionar ou Remover Programas (Add or Remove Programs), sendo-lhe apresentado uma lista com o software instalado no seu computador.

...Seleccione o software da marca do seu equipamento anterior e clique no botão Remover (Remove).

PROSSEGUIR PARA



A INSTALAÇÃO



## Apoio ao Cliente

### Serviço de Apoio a Clientes SAPO ADSL 707 22 72 76

Custo: Com origem na rede fixa €0,12  
Com origem nas redes móveis €0,30  
Preços em vigor com IVA incluído à taxa de 20%.

e-mail: [suporte@acesso.sapo.pt](mailto:suporte@acesso.sapo.pt)

Site: [www.sapoadsl.pt](http://www.sapoadsl.pt)

Área do Cliente: <http://clientes.sapo.pt>

## Serviços SAPO ADSL

### SAPO Internet Móvel

Com a Internet Móvel do SAPO pode aceder à Internet em qualquer lugar fora de sua casa e beneficiar do tarifário especial para clientes SAPO ADSL.

### Tráfego Ilimitado

Navegue 24 horas por dia e efectue os downloads que quiser sem se preocupar com os limites de tráfego. Com o Tráfego Ilimitado não tem surpresas na sua factura.

### Panda Antivírus

Proteja o seu computador de vírus e outras ameaças. O SAPO ADSL disponibiliza-lhe a possibilidade de aderir ao melhor serviço antivírus do mercado para que possa navegar na Internet sem preocupações.



Subscreva estes e outros serviços na Área do Cliente em <http://clientes.sapo.pt>

Obtenha mais informações em [www.sapoadsl.pt](http://www.sapoadsl.pt) ou consulte o Guia de Serviços.

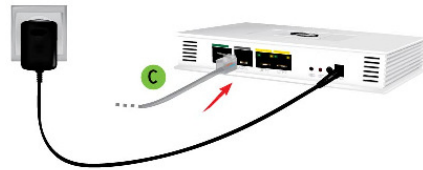
## 2 Instalação do Equipamento

### 2.1 Ligue a fonte de alimentação



- Ligue a fonte de alimentação à tomada eléctrica e à entrada PWR do equipamento. De seguida pressione o botão 
- A luz  na parte da frente do equipamento deverá acender-se após este procedimento.

### 2.2 Ligue o cabo telefónico ao modem



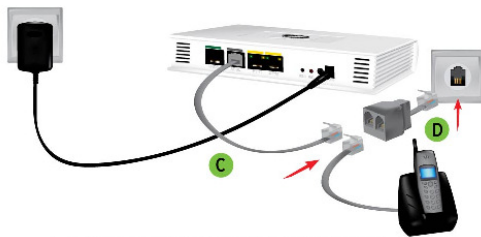
- Ligue uma extremidade do cabo telefónico à entrada ADSL do equipamento.

### 2.3 Ligação do equipamento telefónico

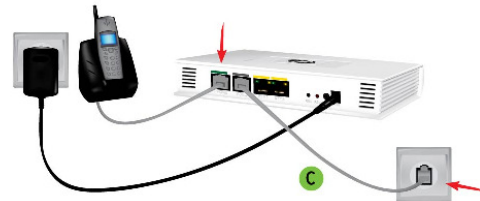
#### a. ADSL com assinatura telefónica

← OU →

#### b. ADSL sem assinatura telefónica




- Ligue o cabo telefónico à entrada MODEM do microfiltro.
- Ligue o seu equipamento telefónico à entrada PHONE do microfiltro.
- Ligue o microfiltro duplo à tomada telefónica.



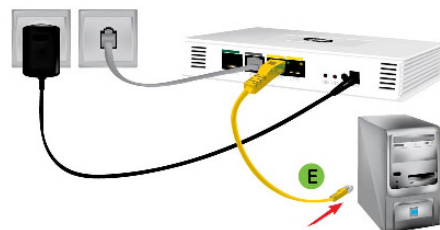
- Ligue a outra extremidade do cabo telefónico directamente à tomada telefónica.
- Ligue o seu equipamento telefónico à entrada PHONE do modem.

### 2.4 Linha DSL Activa



- Aguarde que a luz  na parte da frente do modem permaneça fixa. O equipamento estará sincronizado nesse momento.

### 2.5 Ligue o cabo Ethernet



- Ligue uma extremidade do cabo Ethernet à entrada ETH1 do modem.
- Ligue a outra extremidade à porta de rede do seu PC.

### 3 Configuração do acesso ADSL

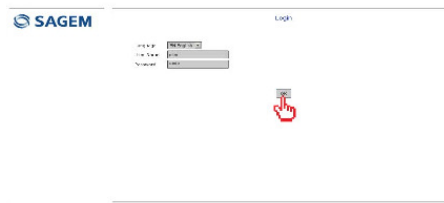
#### 3.1 Configuração dos dados de acesso

Aceda à página de administração do modem.



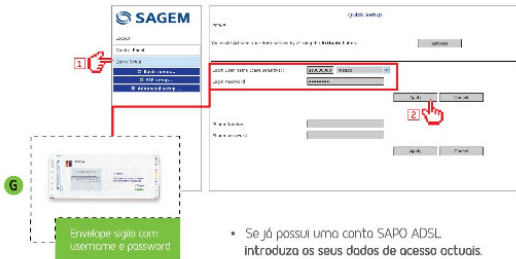
- Abra o Internet Explorer ou outro browser de Internet e no campo "Endereço" (Address) digite Sagembox.home

Na janela seguinte digite USER nos campos Username e Password e clique em OK.



### 3 Configuração do acesso ADSL (continuação)

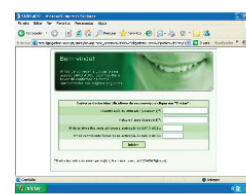
Na janela seguinte clique em Quick Setup. Digite o username e password conforme consta no envelope sigilo e clique em Apply.



- Se já possui uma conta SAPO ADSL introduza os seus dados de acesso actuais.

#### 3.2 Autenticação

Abra novamente o Internet Explorer. Siga os passos para confirmação e parametrização do seu acesso ADSL e estará pronto a navegar.

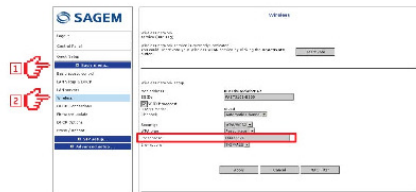


A instalação do acesso ADSL está concluída. Se subscreveu o serviço telefónico, avance para o ponto 5.

### 4 Configuração de uma ligação sem fios (Instruções para o sistema operativo Windows 2000/XP)

#### 4.1 Visualizar a palavra-chave da rede

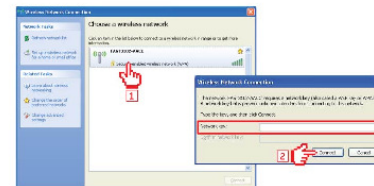
O seu SAGEM Fast3102 vem já com a rede sem fios activa e com uma palavra-chave única, pré-definida. Para saber a sua palavra-chave aceda à página de administração do modem como indicado no passo 3.1.



- Clique em Basic Menu e de seguida em Wireless. Poderá ver a palavra-chave da rede sem fios no campo Passphrase.

#### 4.2 Configurar a ligação sem fios num pc

Aceda ao menu Ligação de rede sem fios (Wireless Network Connections) no seu PC e seleccione o Fast3102, insira a palavra-chave da rede e clique em Connect.



- No Ambiente de Trabalho, através do botão Iniciar (start), seleccione Definições (Settings) e Ligações de rede (Network Connections). De seguida clique em Ligação de rede sem fios (Wireless Network Connection) e seleccione o seu Fast3102 da lista de equipamentos detectados.

Nota: Para estabelecer uma ligação sem fios com o modem, o seu PC tem de possuir WI-FI 802.11 b/g, caso contrário necessita de um receptor sem fios

## 5 Configuração do Serviço Telefónico

### 5.1 Subscrição do plano de chamadas

- 📌 Caso já tenha efectuado no passo 32 a subscrição de um dos planos de chamadas disponíveis, efectue a configuração do modem de acordo com o indicado nos passos seguintes.
- 📌 Se ainda não efectuou a subscrição, poderá fazê-lo através da Área do Cliente em <http://clientes.sopo.pt>

⚠ Para informações sobre a subscrição de planos de chamadas ligue 707 22 72 76

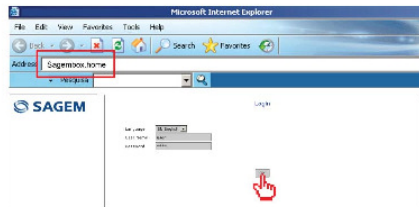
### 5.2 Ligação do equipamento telefónico

- 📌 Para utilizar o serviço telefónico, ligue um equipamento telefónico à entrada PHONE do modem.



### 5.3 Configuração do modem

- 📌 Aceda à página de administração do modem como indicado no passo 31.



- 📌 Clique em Quick Setup. No campo Phone Number digite +351 seguido do seu número de telefone e insira a password no campo Phone Password. De seguida clique em Apply.



- 📌 Após este procedimento o serviço telefónico estará pronto a ser utilizado.

## Esquema de Ligações

