



**sapo** adsl  
vive a assapar

**Guia de Instalação Rápida**

**PIRELLI DRG A223G**

**sapo** adsl



## Componentes do KIT



A Equipamento ADSL



B Fonte de Alimentação



C Cabo Telefónico



D Microfiltro Duplo



E Cabo Ethernet



F Microfiltro Simples



G Envelope sigilo com username e password



Se já possui uma conta SAPO ADSL na linha onde vai instalar o equipamento não irá necessitar do envelope sigilo

## Instruções de Instalação

- 1 Activação do Acesso ADSL
- 2 Instalação do Equipamento
- 3 Configuração do acesso ADSL
- 4 Configuração de uma ligação sem fios
- 5 Configuração do Plano de Chamadas  
(Apenas para SAPO ADSL sem assinatura telefónica)



Ignore o procedimento "1-Activação do Acesso ADSL" se já possui uma conta SAPO ADSL na linha onde vai instalar o equipamento ou se o pedido de activação já tiver sido efectuado no acto da compra do kit

**PARA  
INSTALAR**





## Antes de prosseguir para a Instalação

Tenha consigo o envelope sigilo onde constam o seu username e password



Se está a instalar o serviço pela 1ª vez ignore as instruções abaixo

Caso já tenha um modem/router instalado no seu computador, remova qualquer software relativo ao seu equipamento anterior (Instruções para o sistema operativo Windows 2000/XP):

- \_Através do botão **Iniciar** (*start*), seleccione **Definições e Painel de Controlo** (*Control Panel*).
- \_Clique em **Adicionar** ou **Remover Programas** (*Add or Remove Programs*), sendo-lhe apresentada uma lista com o software instalado no seu computador.
- \_Selecione o software da marca do seu equipamento anterior e clique no botão **Remover** (*Remove*).

## Serviços SAPO ADSL

### SAPO Internet Móvel

Com a Internet Móvel do SAPO pode aceder à Internet em qualquer lugar fora de sua casa e beneficiar do tarifário especial para clientes SAPO ADSL.

### Tráfego Ilimitado

Navegue 24 horas por dia e efectue os downloads que quiser sem se preocupar com os limites de tráfego. Com o Tráfego Ilimitado não tem surpresas na sua factura.

### Antivírus

Proteja o seu computador de vírus e outras ameaças. O SAPO ADSL disponibiliza-lhe a possibilidade de aderir em condições vantajosas a um serviço de antivírus para que possa navegar na Internet sem preocupações.

Subscreva estes e outros serviços na Área do Cliente em <http://clientes.sapo.pt>

Obtenha mais informações em [www.sapoadsl.pt](http://www.sapoadsl.pt) ou consulte o Guia de Serviços.



# 1 Activação do Acesso ADSL



Ignore este procedimento se já possui uma conta SAPO ADSL na linha onde vai instalar o equipamento ou se o pedido de activação já tiver sido efectuado no acto da compra do kit

## 1.1 Escolha um tarifário ADSL

Consulte o tarifário na parte inferior da embalagem e seleccione aquele que mais se adequa ao seu perfil de utilizador.

## 1.2 Reúna os seguintes elementos

- Morada da Instalação
- Morada da Facturação
- Número de Contribuinte
- Envelope Sigilo

## 1.3 Ligue 707 22 72 76

Selecione a opção 2 (activação).  
Aguarde pelo SMS de confirmação.



## 2 Instalação do Equipamento

### 2.1 Ligue a fonte de alimentação

- Ligue a fonte de alimentação à tomada eléctrica e à entrada DC-IN do equipamento.
- A luz POWER na parte da frente do equipamento deverá acender-se após este procedimento.



### 2.2 Ligue o cabo telefónico ao modem

- Ligue uma extremidade do cabo telefónico à entrada ADSL do equipamento.





### a. ADSL com assinatura telefónica

← OU →

### b. ADSL sem assinatura telefónica

- Ligue o cabo telefónico à entrada ADSL do microfiltro.
- Ligue o seu equipamento telefónico à entrada PHONE do microfiltro.
- Ligue o microfiltro duplo à tomada telefónica.



- Ligue a outra extremidade do cabo telefónico directamente à tomada telefónica.
- Ligue o seu equipamento telefónico à entrada PHONE do modem.





## 2.4 Linha DSL Activa

- Aguarde que a luz ADSL na parte frontal do modem permaneça fixa. O equipamento estará sincronizado nesse momento.



## 2.5 Ligue o cabo Ethernet

- Ligue uma extremidade do cabo Ethernet à entrada ETH0 do modem.
- Ligue a outra extremidade à porta de rede do seu PC.

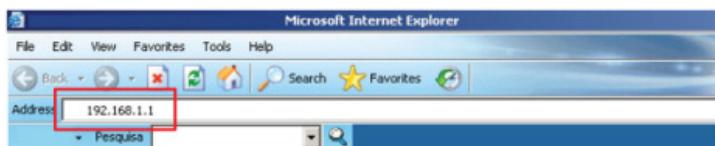




## 3 Configuração do acesso ADSL

### 3.1 Configuração dos dados de acesso

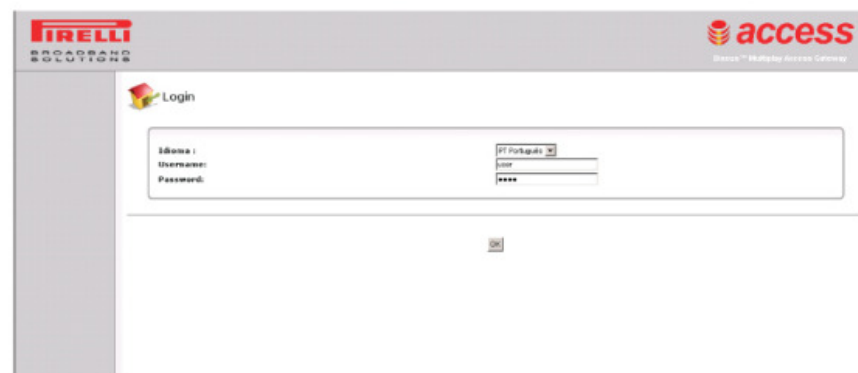
 Aceda à página de administração do modem.



- Abra o Internet Explorer ou outro browser de Internet e no campo "Endereço" (Address) digite 192.168.1.1



 Na janela seguinte digite **USER** nos campos Username e Password e clique em OK.







### 3 Configuração do acesso ADSL (continuação)

Na janela seguinte digite o username e password conforme consta no envelope sigilo e clique em OK.

Configuração Rápida

Dados de Acesso

Login - Username (consulte o envelope de boas-vindas): [ ]

Login - Password: [ ]

Plano\_Int594x420F.jpg  
Type: JPEG Image  
Size: 2,34 MB  
Dimension: 3818 x 2736 pixels



G

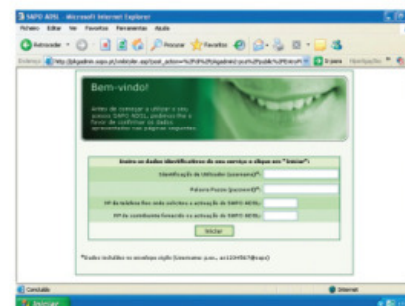


Envelope sigilo com username e password

- Se já possui uma conta SAPO ADSL introduza os seus dados de acesso actuais.

### 3.2 Autenticação

Abra novamente o Internet Explorer. Siga os passos para confirmação e parametrização do seu acesso ADSL e estará pronto a navegar.



A instalação do acesso ADSL está concluída.



## 4 Configuração de uma ligação sem fios (Instruções para o sistema operativo Windows 2000/XP)

### 4.1 Visualizar a palavra-chave da rede



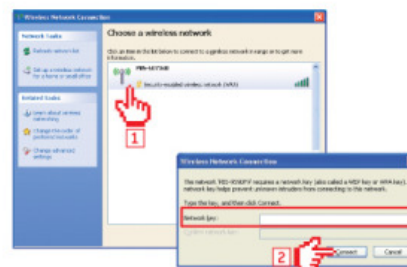
O seu equipamento vem já com a rede sem fios activa e com uma palavra-chave pré-definida. Poderá ver a sua palavra-chave na parte inferior do equipamento como indicado na figura.



### 4.2 Configurar a ligação sem fios num PC



Aceda ao menu Ligação de rede sem fios (Wireless Network Connections) no seu PC e seleccione o seu equipamento (identificado por PBS-xxxxxx). Insira a palavra-chave da rede e clique em Connect.



- No Ambiente de Trabalho, através do botão Iniciar (start), seleccione Definições (Settings) e Ligações de rede (Network Connections). De seguida clique em Ligação de rede sem fios (Wireless Network Connection) e seleccione o seu equipamento (identificado por PBS-xxxxxx) da lista de equipamentos detectados.

Nota: Para estabelecer uma ligação sem fios com o modem, o seu PC tem de possuir Wi-Fi 802.11 b/g, caso contrário necessita de um receptor sem fios



## 5 Configuração do Plano de Chamadas (Apenas para SAPO ADSL sem assinatura telefónica)

### 5.1 Subscrição do plano de chamadas

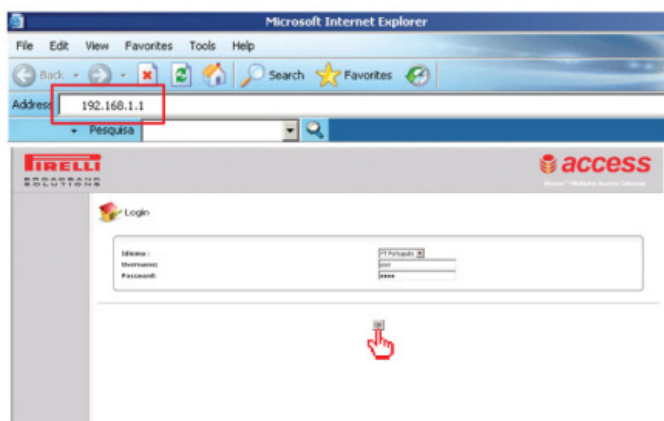
- Caso já tenha efectuado no passo 3.2 a subscrição de um dos planos de chamadas disponíveis, efectue a configuração do modem de acordo com o indicado nos passos seguintes.
- Se ainda não efectuou a subscrição, poderá fazê-lo através da Área do Cliente em <http://clientes.sapo.pt>



Para informações sobre a subscrição de planos de chamadas ligue 707 22 72 76

### 5.3 Configuração do modem

- Aceda à página de administração do modem como indicado no passo 3.1.

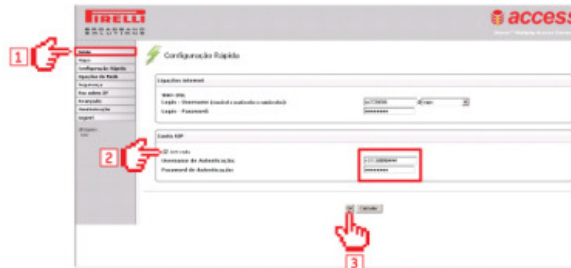


### 5.2 Ligação do equipamento telefónico

- Para utilizar o serviço telefónico, ligue um equipamento telefónico à entrada PHONE do modem.



- No menu Configuração Rápida clique em "Activado" tal como indicado na figura. De seguida, no campo Username de Autenticação digite +351 seguido do número de telefone que lhe foi atribuído e insira a password no campo Password de Autenticação. De seguida clique em OK.



- Após este procedimento o serviço telefónico estará pronto a ser utilizado.



## Esquema de Ligações



AC

